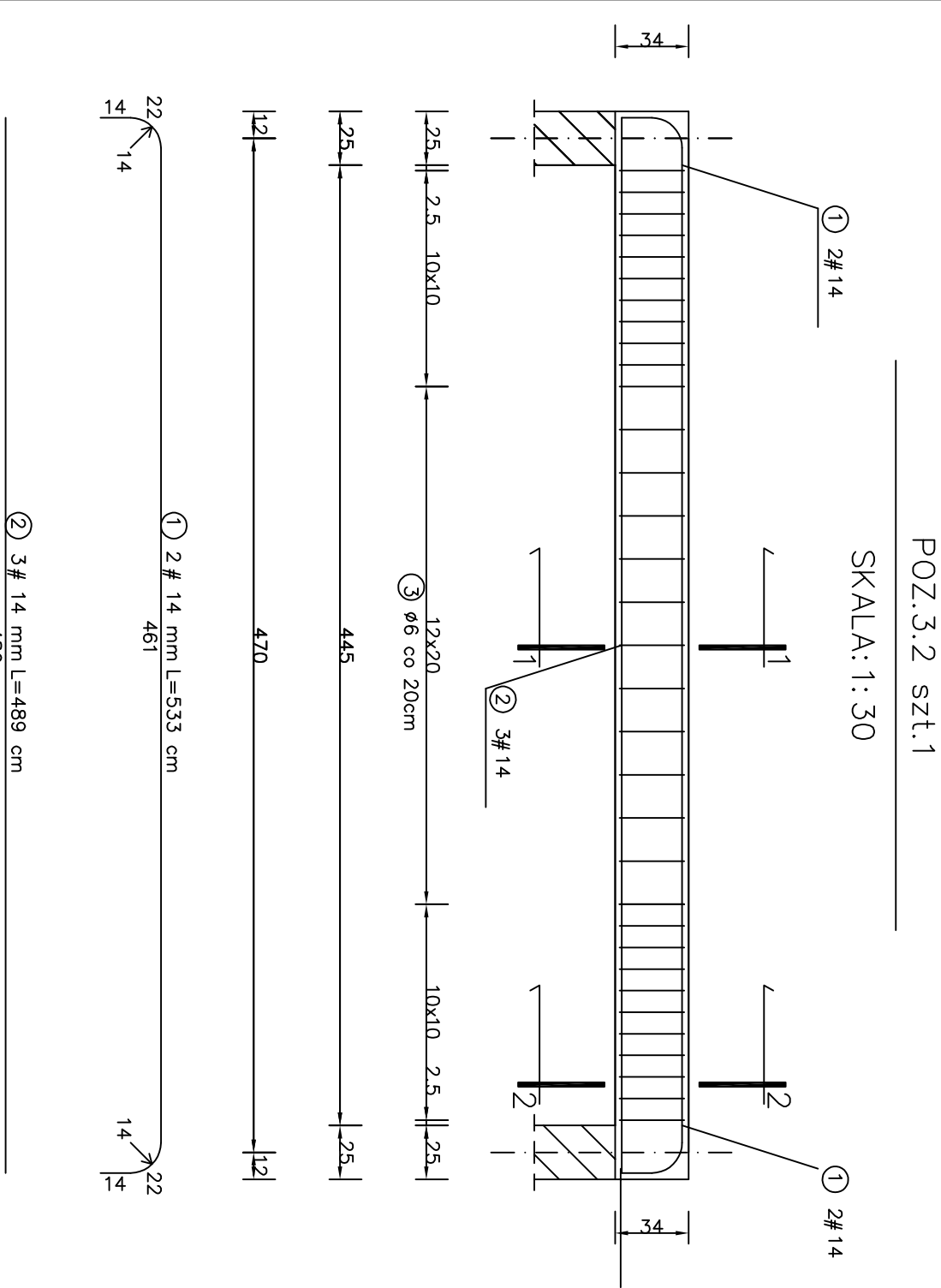


WYKAZ STALI ZBROJENIOWEJ

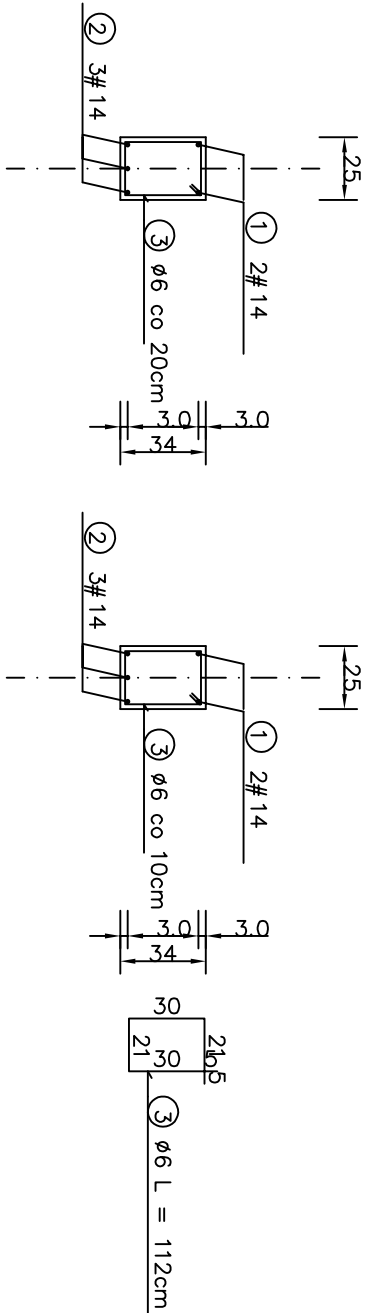
NR		Średnica [mm]		Długość [cm]	Ilość [szt.]	DŁUGOŚĆ CAŁKOWITA [m]								
		Ø	#			Stos				34GS				
						Ø 6				# 14				
1			14	533	2						10.66			
2			14	489	3						14.67			
3	6			112	67	75.04								
DŁUGOŚĆ OGÓŁEM [m]					75.04						25.33			
MASA JEDNOSTKOWA [kg/m]					0.222						1.208			
MASA OGÓŁEM [kg]					16.66						30.60			
MASA RAZEM [kg]					16.66						30.60			

BETON KONSTRUKCYJNY B25
STAL ZBROJENIOWA 34GS, St0S




PRZĘKRÓJ 1-1

PRZĘKRÓJ 2-2



JEDNOSTKA PROJEKTOWA:



SPÓŁKA Z OGRANICZONĄ ODPOWIEDZIALNOŚCIĄ

62-800 KALISZ, UL. LIPOWA 33

INWESTOR:

WOJEWÓDZKI SZPITAL REHABILITACYJNY
UL. ARMI I KRAJOWEJ 24,
11-220 GÓROWO ILAWECKIE

NAZWA ZADANIA:

ROZBUDOWA OBIEKTÓW REHABILITACYJNYCH
WOJEWÓDZKIEGO SZPITALA REHABILITACYJNEGO
W GÓROWIE ILAWECKIM

ADRES:

dz. nr: 104/1, 133;
jednostka ewidencyjna: identyfikator: 280102_1.0003.104/1 („");
nazwa: GÓROWO ILAWECKIE
obręb ewidencyjny: identyfikator: 280102_1.0003; nazwa: 3

INŻ.

ARMII KRAJOWEJ 24;
11-220 GÓROWO ILAWECKIE.

Projektant:

mgr inż.
M. Magnuszewski

Opracowanie:

mgr inż.
A. Puzyr
mgr inż.
A. Chabełska

Sprawdzający:

inż.
R. Cyrulewski

MAZNA RYSUNKU:

POZ. 3.2

BRANŻA:

KONSTRUKCJA

FAZA:

PBW

SKALA:

1:30

DATA:

VII 2020

NR RYS.

K10